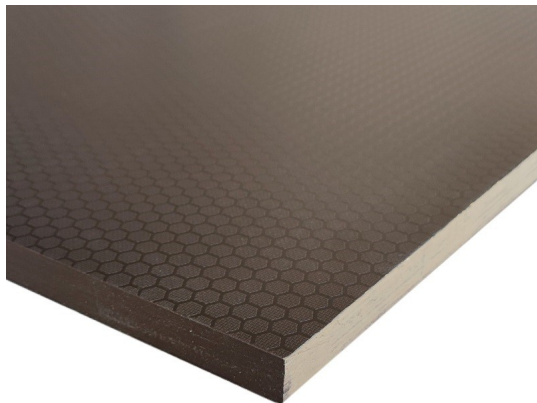
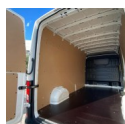
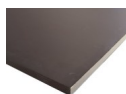
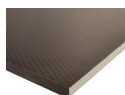


Multistrato Carply Wire Mesh Fenolico in legno di Eucalipto mm 18 x 1250 x 1250



Multistrato Carply Wire Mesh Fenolico in legno di Eucalipto



Il Multistrato Carply è un pannello molto robusto e resistente caratterizzato da un film fenolico di cui sono rivestite entrambe le superfici esterne e offre eccellenti e durevoli caratteristiche meccaniche grazie alla stabilità strutturale di cui è realizzato.

Valutazione: Nessuna valutazione

Prezzo

Prezzo base, tasse incluse 55,81 €

Prezzo con sconto 36,59 €

Prezzo di vendita 44,65 €

Prezzo di vendita, tasse escluse 47,76 €

Sconto -11,16 €

Ammontare IVA 8,05 €

Di solito spedito in 3-5 giorni

[Fai una domanda su questo prodotto](#)

Descrizione

Il **Multistrato Carply Wire Mesh** è un pannello molto robusto e resistente caratterizzato da un film fenolico di cui sono rivestite entrambe le superfici esterne.

Il pannello **Carply** offre eccellenti e durevoli caratteristiche meccaniche grazie alla stabilità strutturale di cui è realizzato.

Questo pannello multistrato è infatti composto da 11 strati incrociati e realizzati in legno di Eucalipto dalle robuste caratteristiche, e incollati tra loro mediante l'utilizzo di colla fenolica, caratteristica che rende il pannello adatto anche a impieghi in ambienti esterni.

Le due superfici a vista sono invece rivestite con **film fenolico di alto spessore** e di colore tendente bruno scuro. Le due superfici sono differenti tra loro per far sì che il pannello possa essere utilizzato per diversi scopi a seconda della superficie esposta. Una avete la superficie lievemente zigrinata e antiscivolo e la seconda avente una superficie liscia e uniforme. Questo specifico trattamento rende il pannello ancor più resistente e idoneo per essere utilizzato in ambiti di frequente utilizzo e calpestio.

Il campo di impiego di questo pannello è infatti molto vasto e comprende pavimentazione di palchi, autobus, rimorchi e mezzi pesanti, scaffalature di magazzini e anche soppalchi in ambienti domestici.

Il legno di Eucalipto di cui è composto il pannello, è un'essenza piuttosto tenace e molto resistente, con densità anche maggiore rispetto al legno di Betulla, il che rende ancor più favorevole il rapporto qualità/prezzo.

SCHEDA TECNICA

Caratteristiche:

Spessore: 18 mm

Dimensioni: 1250 x 1250 mm

Numero Strati: 11

Recensioni

Nessuna recensione disponibile per questo prodotto.