

# Brico Legno Store

Tecno Wood

Via Ettore D'Amore

---

## Listellato Noce Tanganika a 7 strati mm 19 x 600 x 3030 STOCK



# Brico Legno Store

Tecno Wood

Via Ettore D'Amore

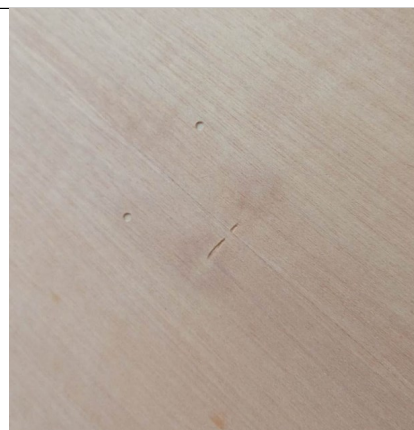
---



# Brico Legno Store

Tecno Wood  
Via Ettore D'Amore

---



Il Listellato in Noce Tanganika è un pannello di produzione nazionale di alta qualità, caratterizzato da una struttura a 7 strati che garantisce maggiore stabilità strutturale. Il pannello è tra i più utilizzati nell'ambito della falegnameria grazie alla sua versatilità e per essere una valida alternativa all'utilizzo del legno massello pregiato.

~~Prezzo base, tasse escluse~~ 82,04 €

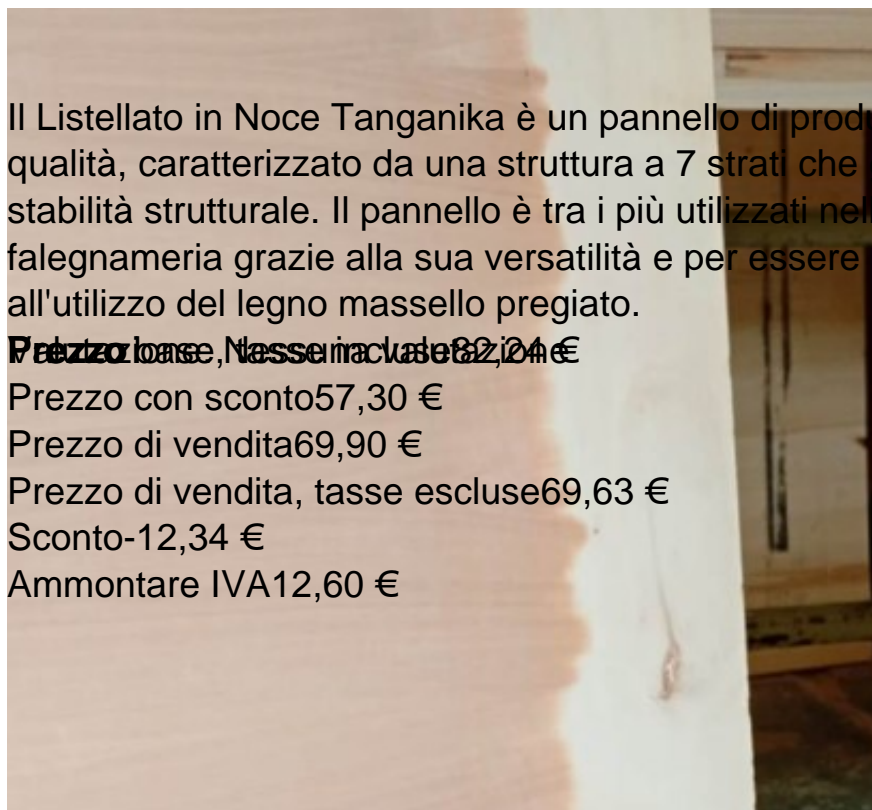
Prezzo con sconto 57,30 €

Prezzo di vendita 69,90 €

Prezzo di vendita, tasse escluse 69,63 €

Sconto -12,34 €

Ammontare IVA 12,60 €



# Brico Legno Store

Tecno Wood  
Via Ettore D'Amore

---

**Di solito spedito in 3-5 giorni**

[Fai una domanda su questo prodotto](#)

**Descrizione**  
**Listellato Placcato in Noce Tanganika** è una tipologia di pannello tra le più utilizzate nell'ambito della falegnameria grazie alla sua versatilità, leggerezza e per essere una valida alternativa all'utilizzo del legno massello pregiato.

Questo pannello listellato è di **produzione nazionale** ed è strutturalmente **composto da 7 strati**, tale caratteristica **garantisce alta qualità al pannello e maggiore stabilità su ampia superficie**.

Il campo d'impiego del pannello listellato è molto vasto e varia dalla costruzione di complementi d'arredo come ad esempio cucine, strutture per mobili, armadi, librerie e ante ed è una vera alternativa all'utilizzo del legno massello, che grazie alle sue caratteristiche garantisce ottimi risultati di lavorazione sia da parte di hobbisti che da professionisti. Si presta inoltre particolarmente bene a operazioni di taglio e assemblaggio, mentre per quanto riguarda la rifinitura dei profili di taglio sarà sufficiente applicare l'apposito bordo precollato in legno di Noce Tanganika, così da avere un aspetto a vista più omogeneo.

Strutturalmente il pannello è composto nel seguente modo:

- 1 strato di anima interna realizzata in legno di Abete lamellare;
- 2 strati di supportato in sfogliato di Pioppo;
- 2 strati ulteriori in sfogliato di Pioppo predisposti a raso così da garantire maggiore stabilità;
- 2 strati esterni destinati a vista composti da impiallacciatura in legno di essenza pregiata con spessore quattro decimi.

## **Caratteristiche:**

Qualità: A/B

Spessore: 19 mm

Dimensione: 600 x 3030 mm

Numero strati: 7

**Pannello in stock con previste imperfezioni superficiali, utilizzabile da un solo lato.**

## **Recensioni**

Nessuna recensione disponibile per questo prodotto.