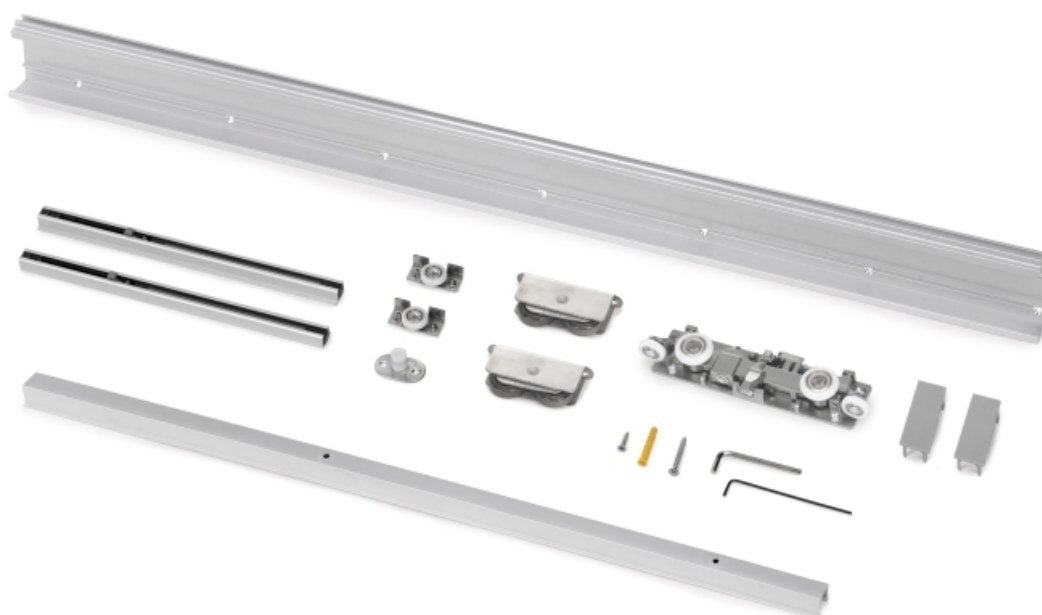


Brico Legno Store

Tecno Wood
Via Ettore D'Amore

**Emuca Kit di ferramenta per porta scorrevole
appesa in legno Wall con chiusura soft, Acciaio,
Alluminio e Tecnoplastica**

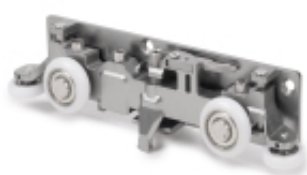
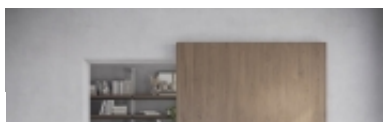
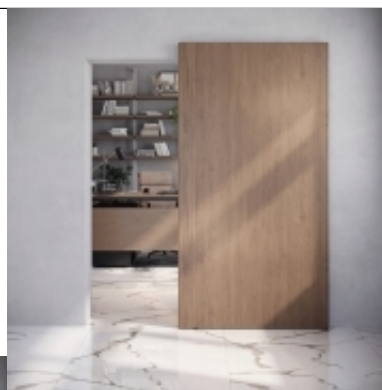


Emuca Sistema Wall per ante scorrevoli sospese in legno con chiusura soft,
Acciaio e Alluminio e Tecnoplastica

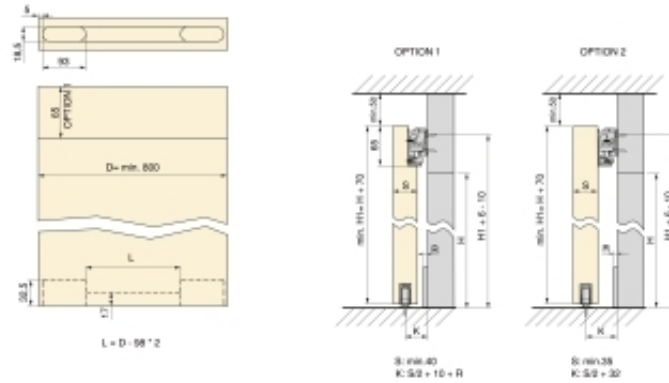
Brico Legno Store

Tecno Wood

Via Ettore D'Amore



Tecno Wood
Via Ettore D'Amore



Kit di sistema Wall per l'assemblaggio di 1 porta in legno completa da installare a parete. Questo sistema è ampiamente utilizzato per separare gli ambi

Prezzo base, Nesselmaße € 26,34 €

Prezzo con sconto 213,43 €

Prezzo di vendita 260,39 €

Prezzo di vendita, tasse escluse 259,38 €

Sconto-45,95 €

Ammontare IVA46,96 €

Di solito spedito in 3-5 giorni

[Fai una domanda su questo prodotto](#)

Questo sistema Wall per l'**assemblaggio di 1 porta in legno completa da installare a parete**. Questo sistema è ampiamente utilizzato per separare gli ambienti in cui lo spazio è limitato per una porta tradizionale.

Il kit comprende tutto il necessario per l'assemblaggio; è dotato di guide inferiori, di guide e di un carrello superiore che conferiscono uno scorrimento fluido. Il pannello della porta non è incluso.

Ha un'elevata **capacità di carico, fino a 80 kg, e una chiusura morbida bidirezionale**, che agisce in entrambe le direzioni di apertura e chiusura.

Inoltre, è dotata di una piccola leva che funge da sistema antideragliamento, per evitare che la porta si sposti accidentalmente.

Il sistema può essere montato in due modi diversi: in superficie o a incasso nella porta, se si vuole che sia il più vicino possibile alla parete. **Lo spessore minimo della porta richiesto per il montaggio è di 35 o 40 mm a seconda**

Brico Legno Store

Tecno Wood
Via Ettore D'Amore

dell'opzione di montaggio.

La porta richiede una lavorazione inferiore per alloggiare le guide e il binario dove viene inserita la guida. **Ha una regolazione in altezza fino a 10 mm e**

Controlla la regolazione dell'inclinazione della porta.

1 binario inferiore, 1 binario superiore, guide, carrello superiore, guida, viti di montaggio, chiavi esagonali per la regolazione, meccanismo di chiusura soft

Dimensioni: 5,5x18,5x118,5

Peso: 2,33

Formato: 1 KIT

Taglia: -

Colore: Non classificata

Materiale: Acciaio, Alluminio, Tecnoplastica

[ISTRUZIONI PER IL MONTAGGIO](#)

Recensioni

Nessuna recensione disponibile per questo prodotto.