

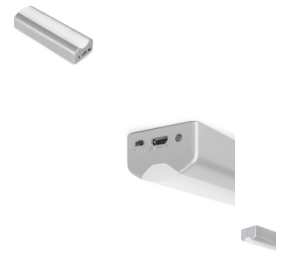
Emuca Luce LED Rigel ricaricabile via USB per l'interno dei cassetti con sensore di vibrazione, 1 W, Plastica, Verniciato alluminio



vibrazione, 1 W, Plastica, Verniciato alluminio

Emuca Luce LED Rigel ricaricabile via USB per l'interno dei cassetti con sensore di





La lampada LED Rigel è progettata per illuminare l'interno dei cassetti dei mobili. È dotata di un sensore che rileva la vibrazione del cass

Valutazione: Nessuna valutazione

Prezzo

Prezzo base, tasse incluse 20,77 €

Prezzo con sconto 14,47 €

Prezzo di vendita 17,66 €

Prezzo di vendita, tasse escluse 17,59 €

Sconto -3,12 €

Ammontare IVA 3,18 €

Di solito spedito in 3-5 giorni

[Fai una domanda su questo prodotto](#)

Descrizione

La **lampada LED Rigel** è progettata per illuminare l'interno dei cassetti dei mobili. È dotata di un **sensore che rileva la vibrazione del cassetto quando viene aperto** e accende la lampada per 12 secondi, per poi spegnerla automaticamente grazie al timer. In questo modo, l'apparecchio consente di illuminare l'interno del cassetto quando è aperto con una luce bianca naturale.

La lampada è dotata di una **batteria ricaricabile** ai polimeri di litio da 850 mAh con un'autonomia di 600 cicli di accensione prima che la batteria si esaurisca. Si consiglia di ricaricare l'apparecchio con un **caricatore convenzionale per cellulari** da 5V DC 0,5A con connettore micro USB di tipo B (non incluso). Il tempo di ricarica completa stimata è di 2 ore, ma varia in base all'ampereaggio del caricatore. Per verificare lo stato di carica, è presente un indicatore LED che passa da rosso a verde quando la carica è completa. Inoltre, è dotato di un interruttore per accendere o spegnere manualmente l'apparecchio.

L'**installazione nel cassetto è molto semplice**, e l'apparecchio può essere rimosso per la ricarica. Può essere fissato tramite una base avvitata o con una piastra metallica con magneti (entrambi incluse) che viene fissata con del nastro biadesivo in modo da non forare il cassetto. Con questa lampada si evitano complicate installazioni elettriche nei cassetti o in luoghi in cui non si dispone di un impianto elettrico.

Contenuto:

1 lampada LED ricaricabile, viti di fissaggio e magneti auto-adesivo, istruzioni di montaggio

Dimensioni: 2,5x6,5x11,5

Peso: 0,102 Kg

Formato: 1 UN

Taglia: -

Colore: Verniciato alluminio

Materiale: Tecnoplastica

[ISTRUZIONI PER IL MONTAGGIO](#)

Recensioni

Nessuna recensione disponibile per questo prodotto.