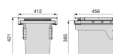
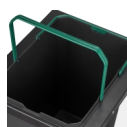


Emuca Contenitore per la raccolta differenziata Recycle 35L per cucina con fissaggio laterale, Acciaio e Tecnoplastica, Plastica grigio antracite



Emuca Contenitore per la raccolta differenziata Recycle 35L per cucina con fissaggio laterale, Acciaio e Tecnoplastica, Plastica grigio antracite



Cestino estraibile manuale per 45 moduli, da fissare sul lato del mobile da cucina. Una volta installato nel mobile, il contenitore è completamente estr

Valutazione: Nessuna valutazione

Prezzo

Prezzo base, tasse incluse 267,75 €

Prezzo con sconto 186,55 €

Prezzo di vendita 227,59 €

Prezzo di vendita, tasse escluse 226,71 €

Sconto -40,16 €

Ammontare IVA 41,04 €

Di solito spedito in 3-5 giorni

[Fai una domanda su questo prodotto](#)

Descrizione

Cestino **estraibile manuale per 45 moduli**, da fissare sul lato del mobile da cucina. Una volta installato nel mobile, il contenitore è completamente estraibile quando si apre la parte anteriore, il che lo rende un'ottima opzione per la raccolta differenziata.

È costituito da una struttura in acciaio che conferisce al sistema una grande rigidità, insieme a **guide a scomparsa da 30 kg che consentono di estrarre e chiudere il sistema senza problemi.**

Il cassonetto ha una **capacità di 35 litri** e incorpora un coperchio fisso in acciaio che, oltre a coprire i cassonetti, funge da ripiano all'interno dell'unità per riporre sacchetti di rifiuti e accessori leggeri. Il contenitore è dotato di una maniglia che ne facilita la rimozione e la pulizia. Adatto per l'installazione in moduli da 45 mm con misure interne minime di profondità 470 mm e altezza 453 mm. Compatibile con **pannelli da 16, 18 e 19 mm.**

Si fissa all'unità lateralmente tramite le guide, è dotato di regolazione tridimensionale del bordo e può essere regolato in profondità, sull'asse orizzontale ± 5 mm e in altezza $\pm 2,5$ mm.

Realizzato in acciaio e plastica con finitura grigio antracite. Include tutti gli accessori di montaggio necessari per l'installazione in cucina.

Dimensioni: 50,0x31,0x42,0

Peso: 9,72 Kg

Formato: 1 UN

Taglia: -

Colore: Grigio antracite

Materiale: Tecnoplastica

[ISTRUZIONI PER IL MONTAGGIO](#)

Recensioni

Nessuna recensione disponibile per questo prodotto.