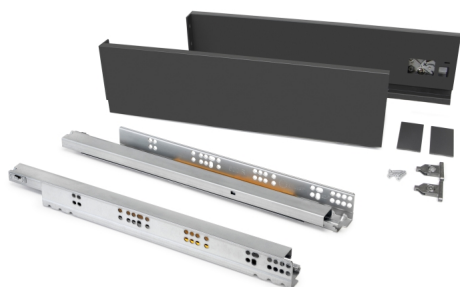
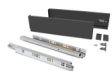


## Emuca Cassetto esterno Vertex 60 kg altezza 93 mm, 500, Grigio antracite, Acciaio, 1 u.



Emuca Cassetto esterno Vertex 60 kg altezza 93 mm, 500, Grigio antracite, Acciaio, 1

u.



Kit per cassetto cucina e bagno Vertex con tutti gli elementi necessari per il suo assemblaggio. È la soluzione ottimale per i mobili della tua cucin

Valutazione: Nessuna valutazione

### Prezzo

Prezzo base, tasse incluse 47,89 €

Prezzo con sconto 33,37 €

Prezzo di vendita 40,71 €

Prezzo di vendita, tasse escluse 40,55 €

Sconto -7,18 €

Ammontare IVA 7,34 €

Di solito spedito in 3-5 giorni

[Fai una domanda su questo prodotto](#)

## Descrizione

**Kit per cassetto cucina e bagno Vertex** con tutti gli elementi necessari per il suo assemblaggio. È la soluzione ottimale per i mobili della tua cucina, bagno o armadio con un **design elegante in colore grigio antracite e bianco**. Ogni kit è composto da tutti gli elementi necessari per il montaggio di un cassetto esterno di **93 mm di altezza in moduli con uno spessore laterale di 16 mm**. Include: due sponde laterale, un set di guide con chiusura soft, un set di coperchi di rivestimento e i fissaggi per la parte anteriore del cassetto.

Le sponde laterale in metallo sono realizzate in acciaio con **finitura verniciata grigio antracite e bianco**, consentono di regolare la parte anteriore del cassetto **± 2mm in verticale e ± 1mm in orizzontale**. Le guide sono **di estrazione totale con chiusura ammortizzata e hanno una capacità di carico massima di 60 Kg** per il cassetto.

Avrà solo bisogno dei pannelli tagliati della dimensione corretta per il fondo, la schiena e il frontalino del cassetto.

### Contenuto:

1 set di guide, 1 set di profili, 1 set di ganci frontali, viti e istruzioni di montaggio.

**Dimensioni:** 6x16,5x53

**Peso:** 3,75 Kg

**Formato:** 1 UN

**Taglia:** Prof. 500 mm

**Colore:** Grigio antracite

**Materiale:** Acciaio

[ISTRUZIONI PER IL MONTAGGIO](#)

## Recensioni

Nessuna recensione disponibile per questo prodotto.