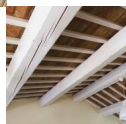


Trave Abete Grezzo Uso Fiume mm 160 x 160 x 1000



Le travi in legno di abete uso fiume sono prodotti adatti a lavori di restauro per coperture e solai. L'utilizzo delle travi uso fiume con bordi grezzi conferisce alla struttura un effetto tradizionale che richiama la bellezza degli antichi casali e fienili.

Valutazione: Nessuna valutazione

Prezzo

Prezzo base, tasse incluse 20,70 €

Prezzo con sconto 16,97 €

Prezzo di vendita 20,70 €

Prezzo di vendita, tasse escluse 16,97 €

Sconto

Ammontare IVA 3,73 €

Di solito spedito in 3-5 giorni

[Fai una domanda su questo prodotto](#)

Descrizione

Dimensione Trave Abete Uso Fiume:

mm 160 x 160 x 1000

Tolleranda sulle dimensioni come per legge

Le travi in legno di abete uso fiume sono prodotti adatti a lavori di restauro per coperture e solai.

L'utilizzo delle travi uso fiume con bordi grezzi conferisce alla struttura un effetto tradizionale che richiama la bellezza degli antichi casali e fienili.

La peculiarità del prodotto riguarda la lavorazione del legname. Il tronco, scortecciato, viene lavorato con squadratura continua su quattro lati a sezione parallela, mantenendo i bordi smussati per tutta la lunghezza e garantendo, quindi, la continuità della fibratura in corrispondenza degli smussi.

Grazie a questo tipo di lavorazione, la maggior parte della fibra rimane intatta, conferendo alle travi uso fiume ottime caratteristiche di resistenza meccanica e di elasticità.

Lesioni e fessurazioni, sicuramente presenti sul prodotto, non costituiscono difetto, bensì caratteristica peculiare di questa tipologia di trave.

Recensioni

Nessuna recensione disponibile per questo prodotto.