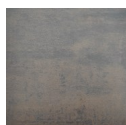
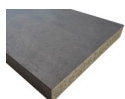
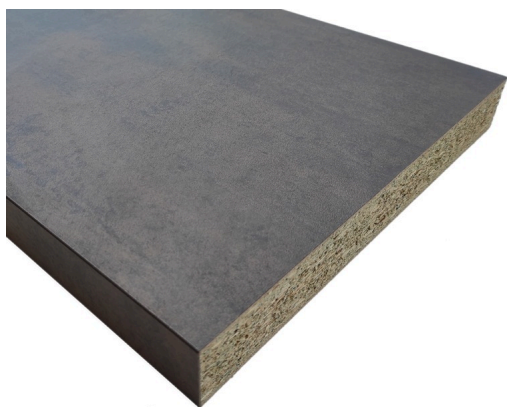


## Top per cucina in Truciolare Stratificato HPL finitura PIETRA OSSIDO mm 40 x 600 x 4200



Top per cucina in Truciolare Stratificato HPL finitura PIETRA OSSIDO

Il Top per cucina in truciolare stratificato laminato HPL è il piano per cucina più conosciuto e più diffuso. Finitura del top cucina PIETRA OSSIDO. Disponibile in lunghezza 420 cm.

Valutazione: Nessuna valutazione

**Prezzo**

Prezzo base, tasse incluse 157,65 €

Prezzo con sconto 109,84 €

Prezzo di vendita 134,00 €

Prezzo di vendita, tasse escluse 133,48 €

Sconto -23,65 €

Ammontare IVA 24,16 €

Di solito spedito in 3-5 giorni

[Fai una domanda su questo prodotto](#)

Descrizione

## Top per cucina in Truciolare Stratificato finitura PIETRA OSSIDO in HPL

Il truciolare stratificato laminato HPL è il top per cucina più conosciuto e più diffuso. Proposto in tantissimi colori e finiture classiche e moderne per tutte le esigenze.

### Dimensione disponibile:

Spessore mm 40  
Larghezza mm 600  
Lunghezza mm 4200

Il top cucina è disponibile nell'intera **lunghezza da 420 cm solo con ritiro diretto da nostra sede**, in alternativa può essere spedito previo sezionamento con dei tagli di massima, volti a ridurre le dimensioni del collo che verrà spedito, ed evitare danneggiamenti derivanti da trasporto. **Le dimensioni dei tagli sono da concordare preventivamente, e il limite massimo di lunghezza entro cui potremo spedire è di 250 cm.**

### Caratteristiche:

Il laminato HPL viene prodotto sovrapponendo numerosi strati di materiale di fibra cellulosa impregnati e sottoposti a un processo di alta pressione che permette di ottenere un materiale non poroso e compatto.

Lo strato decorativo superficiale, che conferisce il colore è ricoperto da uno strato melaminico che rende il tutto resistente all'usura e impermeabile.

I top in laminato stratificato HPL sono prodotti per scongiurare i danni causati dall'acqua, dal vapore e dalle infiltrazioni degli oli.

### Manutenzione:

Le superfici decorative ad alta pressione (HPL) devono essere utilizzate con la stessa cura dedicata alle altre comuni superfici degli arredamenti da interni.

Utilizzare un detergente non abrasivo per la pulizia di tutte le superfici lavabili della casa. Non possono essere assolutamente sostanze abrasive o graffianti, detersivi, decalcificanti, pulitori per scarichi contenenti acidi o sali fortemente acidi, detersivi per metalli o per il forno.

### Recensioni

Nessuna recensione disponibile per questo prodotto.