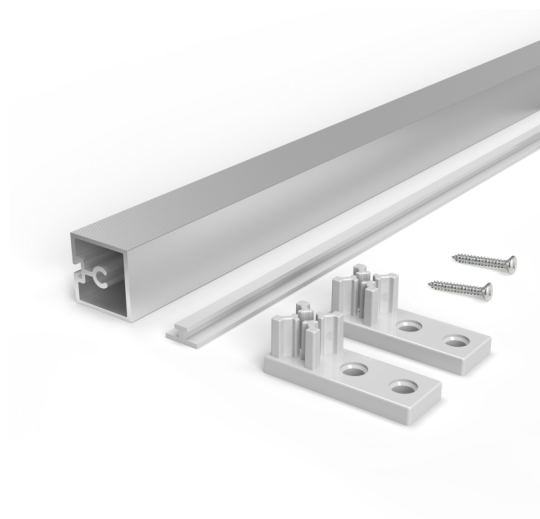
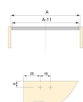


## Emuca Kit traversi Albeam per mobili da cucina, Per vite, Anodizzato opaco, Alluminio e Tecnoplastica



e Tecnoplastica

Emuca Kit traversi Albeam per mobili da cucina, Per vite, Anodizzato opaco, Alluminio



Scopri la traversa Albeam in formato kit, un insieme di accessori progettati per realizzare moduli bassi nei mobili da cucina. Questa traversa è prog

Valutazione: Nessuna valutazione

**Prezzo**

Prezzo base, tasse incluse 86,26 €

Prezzo con sconto 60,10 €

Prezzo di vendita 73,32 €

Prezzo di vendita, tasse escluse 73,04 €

Sconto -12,94 €

Ammontare IVA 13,22 €

Di solito spedito in 3-5 giorni

[Fai una domanda su questo prodotto](#)

## Descrizione

Scopri la **traversa Albeam in formato kit**, un insieme di accessori progettati per realizzare moduli bassi nei mobili da cucina. Questa traversa è progettata per unire orizzontalmente ogni lato del modulo, creando una **giunzione solida e stabile**. È particolarmente indicato per montare un armadio basso, per il forno o per il lavandino, in quanto la **sua funzione è quella di rinforzare il modulo** con una struttura solida e resistente che impedisce i movimenti, e può essere smontato. Puoi ugualmente creare la tua cucina su misura e personalizzare i tuoi mobili, grazie alla nostra vasta gamma di cassetti, piedini, gambe, cerniere, pomelli e maniglie.

Si monta sulla parte superiore del mobile della cucina, occupando così pochissimo spazio, con un **profilo paracolpi che assorbe gli urti** delle ante quando si chiudono. È facile e veloce da installare, basta far scorrere il paracolpi lungo la traversa, avvitare gli accessori su ogni lato e quindi avvitare l'insieme al modulo. Inoltre, **i profili possono essere tagliati** su misura praticando un semplice taglio dritto.

Il kit è composto da 4 profili in alluminio di 1.157mm di lunghezza, 1 profilo paracolpi di 4.700mm di lunghezza, 16 staffe laterali, 16 viti Ø3,5x25mm e 32 viti Ø4x20mm per le connessioni laterali. Il profilo della traversa è **realizzato in alluminio** con una finitura anodizzata opaca, il paracolpi è fatto di plastica semi-flessibile di colore grigio mentre le staffe sono in plastica di colore grigio, con tutte le viti necessarie per l'installazione.

**Contenuto:**

4 profili in alluminio lunghi 1157mm, 1 profilo paracolpi lungo 4700mm, 16 supporti laterali, 16 viti Ø3,5x25mm, 32 viti Ø4x20mm.

**Dimensioni:** 6x10x120

**Peso:** 1,75 Kg

**Formato:** 1 KIT

**Taglia:** -

**Colore:** Anodizzato opaco

**Materiale:** Tecnoplastica

[ISTRUZIONI PER IL MONTAGGIO](#)

### Recensioni

Nessuna recensione disponibile per questo prodotto.