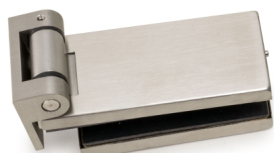
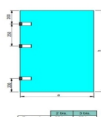
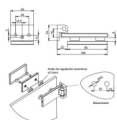


## Emuca Cerniera per anta in vetro con finiture in acciaio inox, cerniera orizzontale con forcella da 34 mm, per anta da 8-12 mm, acciaio inox



Emuca Cerniera per anta in vetro con finiture in acciaio inox, cerniera orizzontale con forcella da 34 mm, per anta da 8-12 mm, acciaio inox



Cerniera orizzontale per porta in vetro con finiture in acciaio inox. Ideale per porte in vetro, vetrine o porte della doccia. La lama della cerniera è di 34

Valutazione: Nessuna valutazione

### Prezzo

Prezzo base, tasse incluse 36,88 €

Prezzo con sconto 25,69 €

Prezzo di vendita 31,35 €

Prezzo di vendita, tasse escluse 31,23 €

Sconto -5,53 €

Ammontare IVA 5,65 €

Di solito spedito in 3-5 giorni

[Fai una domanda su questo prodotto](#)

## Descrizione

Cerniera orizzontale per porta in vetro con finiture in acciaio inox. Ideale per porte in vetro, vetrine o porte della doccia. La lama della cerniera è di 34 mm, può essere installata su porte in vetro con uno spessore da 8 a 12 mm e ha un raggio di rotazione di 180°. È dotata di anelli eccentrici che consentono una regolazione di  $\pm 2,5$  mm. Due cerniere supportano 60 kg e 3 cerniere 90 kg. Realizzata in alluminio. Include una cerniera e tutta la ferramenta di montaggio.

## Contenuto:

1 cerniera e tutta la minuteria per il montaggio.

**Dimensioni:** 5x7x12

**Peso:** 0,4 Kg

**Formato:** 1 UN

**Taglia:** -

**Colore:** Acciaio inossidabile

**Materiale:** Acciaio

[ISTRUZIONI PER IL MONTAGGIO](#)

## Recensioni

Nessuna recensione disponibile per questo prodotto.