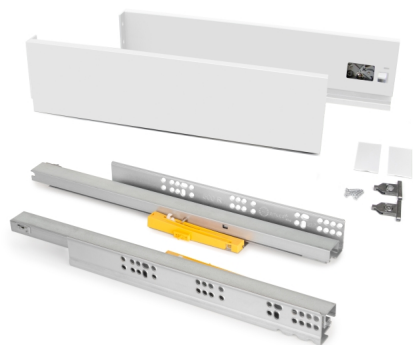


## Emuca Cassetto esterno Vertex 40 kg altezza 93 mm con Push Sincro, 350, Verniciato bianco, Acciaio, 1 kit



bianco, Acciaio, 1 kit

Emuca Cassetto esterno Vertex 40 kg altezza 93 mm con Push Sincro, 350, Verniciato



Il cassetto Vertex Push Sincro è disponibile in formato kit con tutti gli elementi necessari per il suo montaggio, ed è ideale per qualsiasi zona de

Valutazione: Nessuna valutazione

### Prezzo

Prezzo base, tasse incluse 39,23 €

Prezzo con sconto 27,33 €

Prezzo di vendita 33,35 €

Prezzo di vendita, tasse escluse 33,22 €

Sconto -5,89 €

Ammontare IVA 6,01 €

Di solito spedito in 3-5 giorni

[Fai una domanda su questo prodotto](#)

## Descrizione

Il **cassetto Vertex Push Sincro** è disponibile in formato kit con tutti gli elementi necessari per il suo montaggio, ed è ideale per qualsiasi zona della casa, della cucina, del bagno e dell'ufficio.

Questo cassetto è dotato di guide che forniscono uno scorrimento fluido e silenzioso con un **sistema di espulsione quando il cassetto viene premuto**, progettato per fornire funzionalità e per semplificare i frontali dei cassetti senza maniglie.

**Le guide Vertex Push Sincro sono adattate per il montaggio dell'asta di sincronizzazione** (non inclusa nel kit), che è raccomandata per il **montaggio di cassetti di larghezza superiore ai 600 mm**.

Si distingue anche per la sua **elevata capacità di carico**, che può sostenere fino a **40 kg** per cassetto. Include **guide Push Sincro a estrazione totale**, un set di **agganci e fianchi** disponibili in una finitura verniciata di colore bianco oppure grigio antracite. Inoltre, il cassetto è disponibile con **fianchi di diverse altezze: 93, 131 e 178 mm** con diverse profondità del cassetto.

Per assemblare il cassetto, avrai soltanto bisogno delle tavole tagliate alle dimensioni corrette per il fondo, per la parte posteriore e per il frontalino del cassetto. La regolazione si effettua per mezzo di un eccentrico sul frontalino:  $\pm 2$  mm in verticale e  $\pm 1$  mm in orizzontale.

### Contenuto:

1 set di guide, 1 set di profili, 1 set di ganci frontali, viti e istruzioni di montaggio.

**Dimensioni:** 6,5x20,5x37,5

**Peso:** 2,6 Kg

**Formato:** 1 KIT

**Taglia:** Prof. 350 mm

**Colore:** Verniciato bianco

**Materiale:** Acciaio

[ISTRUZIONI PER IL MONTAGGIO](#)

## Recensioni

Nessuna recensione disponibile per questo prodotto.