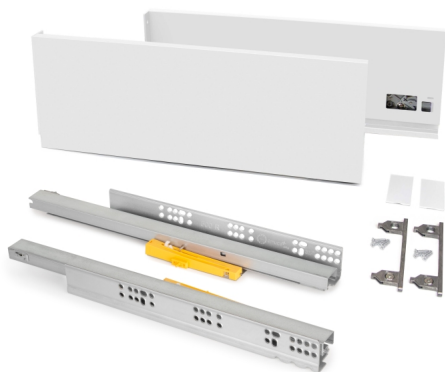


Emuca Cassetto esterno Vertex 40 kg altezza 178 mm con Push Sincro, 400, Verniciato bianco, Acciaio, 1 kit



Verniciato bianco, Acciaio, 1 kit

Emuca Cassetto esterno Vertex 40 kg altezza 178 mm con Push Sincro, 400,



Il cassetto Vertex Push Sincro è disponibile in formato kit con tutti gli elementi necessari per il suo montaggio, ed è ideale per qualsiasi zona de

Valutazione: Nessuna valutazione

Prezzo

Prezzo base, tasse incluse 54,47 €

Prezzo con sconto 37,95 €

Prezzo di vendita 46,30 €

Prezzo di vendita, tasse escluse 46,12 €

Sconto -8,17 €

Ammontare IVA 8,35 €

Di solito spedito in 3-5 giorni

[Fai una domanda su questo prodotto](#)

Descrizione

Il **cassetto Vertex Push Sincro** è disponibile in formato kit con tutti gli elementi necessari per il suo montaggio, ed è ideale per qualsiasi zona della casa, della cucina, del bagno e dell'ufficio.

Questo cassetto è dotato di guide che forniscono uno scorrimento fluido e silenzioso con un **sistema di espulsione quando il cassetto viene premuto**, progettato per fornire funzionalità e per semplificare i frontali dei cassetti senza maniglie.

Le guide Vertex Push Sincro sono adatte per il montaggio dell'asta di sincronizzazione (non inclusa nel kit), che è raccomandata per il **montaggio di cassetti di larghezza superiore ai 600 mm**.

Si distingue anche per la sua **elevata capacità di carico**, che può sostenere fino a **40 kg** per cassetto. Include **guide Push Sincro a estrazione totale**, un set di **agganci e fianchi** disponibili in una finitura verniciata di colore bianco oppure grigio antracite. Inoltre, il cassetto è disponibile con **fianchi di diverse altezze: 93, 131 e 178 mm** con diverse profondità del cassetto.

Per assemblare il cassetto, avrai soltanto bisogno delle tavole tagliate alle dimensioni corrette per il fondo, per la parte posteriore e per il frontalino del cassetto. La regolazione si effettua per mezzo di un eccentrico sul frontalino: ± 2 mm in verticale e ± 1 mm in orizzontale.

Contenuto:

1 set di guide, 1 set di profili, 1 set di ganci frontali, viti e istruzioni di montaggio.

Dimensioni: 6,5x29x42,5

Peso: 3,75 Kg

Formato: 1 KIT

Taglia: Prof. 400 mm

Colore: Verniciato bianco

Materiale: Acciaio

[ISTRUZIONI PER IL MONTAGGIO](#)

Recensioni

Nessuna recensione disponibile per questo prodotto.