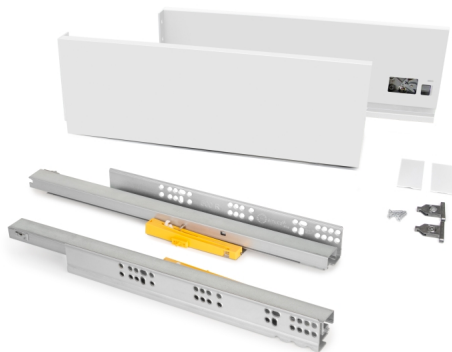


Emuca Cassetto esterno Vertex 131 mm con Push Syncro, 400, Verniciato bianco, Acciaio



Acciaio

Emuca Cassetto esterno Vertex 131 mm con Push Syncro, 400, Verniciato bianco,



Il cassetto Vertex Push Syncro è disponibile in formato kit con tutti gli elementi necessari per il suo montaggio, ed è ideale per qualsiasi zona de

Valutazione: Nessuna valutazione

Prezzo

Prezzo base, tasse incluse 46,00 €

Prezzo con sconto 32,05 €

Prezzo di vendita 39,10 €

Prezzo di vendita, tasse escluse 38,95 €

Sconto -6,90 €

Ammontare IVA 7,05 €

Di solito spedito in 3-5 giorni

[Fai una domanda su questo prodotto](#)

Descrizione

Il **cassetto Vertex Push Syncro** è disponibile in formato kit con tutti gli elementi necessari per il suo montaggio, ed è ideale per qualsiasi zona della casa, della cucina, del bagno e dell'ufficio.

Questo cassetto è dotato di guide che forniscono uno scorrimento fluido e silenzioso con un **sistema di espulsione quando il cassetto viene premuto**, progettato per fornire funzionalità e per semplificare i frontali dei cassetti senza maniglie.

Le guide Vertex Push Syncro sono adattate per il montaggio dell'asta di sincronizzazione (non inclusa nel kit), che è raccomandata per il **montaggio di cassetti di larghezza superiore ai 600 mm**.

Si distingue anche per la sua **elevata capacità di carico**, che può sostenere fino a **40 kg** per cassetto. Include **guide Push Syncro a estrazione totale**, un set di **agganci e fianchi** disponibili in una finitura verniciata di colore bianco oppure grigio antracite. Inoltre, il cassetto è disponibile con **fianchi di diverse altezze: 93, 131 e 178 mm** con diverse profondità del cassetto.

Per assemblare il cassetto, avrai soltanto bisogno delle tavole tagliate alle dimensioni corrette per il fondo, per la parte posteriore e per il frontalino del cassetto. La regolazione si effettua per mezzo di un eccentrico sul frontalino: ± 2 mm in verticale e ± 1 mm in orizzontale.

Contenuto:

1 set di guide, 1 set di profili, 1 set di ganci frontali, viti e istruzioni di montaggio.

Dimensioni: 6,5x24x42,5

Peso: 3,2 Kg

Formato: 1 KIT

Taglia: Prof. 400 mm

Colore: Verniciato bianco

Materiale: Acciaio

[ISTRUZIONI PER IL MONTAGGIO](#)

Recensioni

Nessuna recensione disponibile per questo prodotto.